

# ALCALÁ DE HENARES: PATRIMONIO HISTÓRICO DE LOS EJÉRCITOS



Ruta 1: calle Libreros,  
plaza de San Diego y  
de Cervantes

Organiza:  
laboratorio CRAI Ciudadan@

10-05-1905 Regimiento de infantería Wad-Ras.  
Fachada del cuartel de Mendigorria decorado para  
el III Centenario de El Quijote.

# Introducción

Alcalá de Henares se transformó de “ciudad universitaria” (siglos XVI a XVIII) a “ciudad cuartel” entre los siglos XIX y XX.



Fachada del antiguo Monasterio de San Diego (V. Carderera, c. 1820).

Plano de 1864 de la fachada principal del Cuartel del Príncipe.

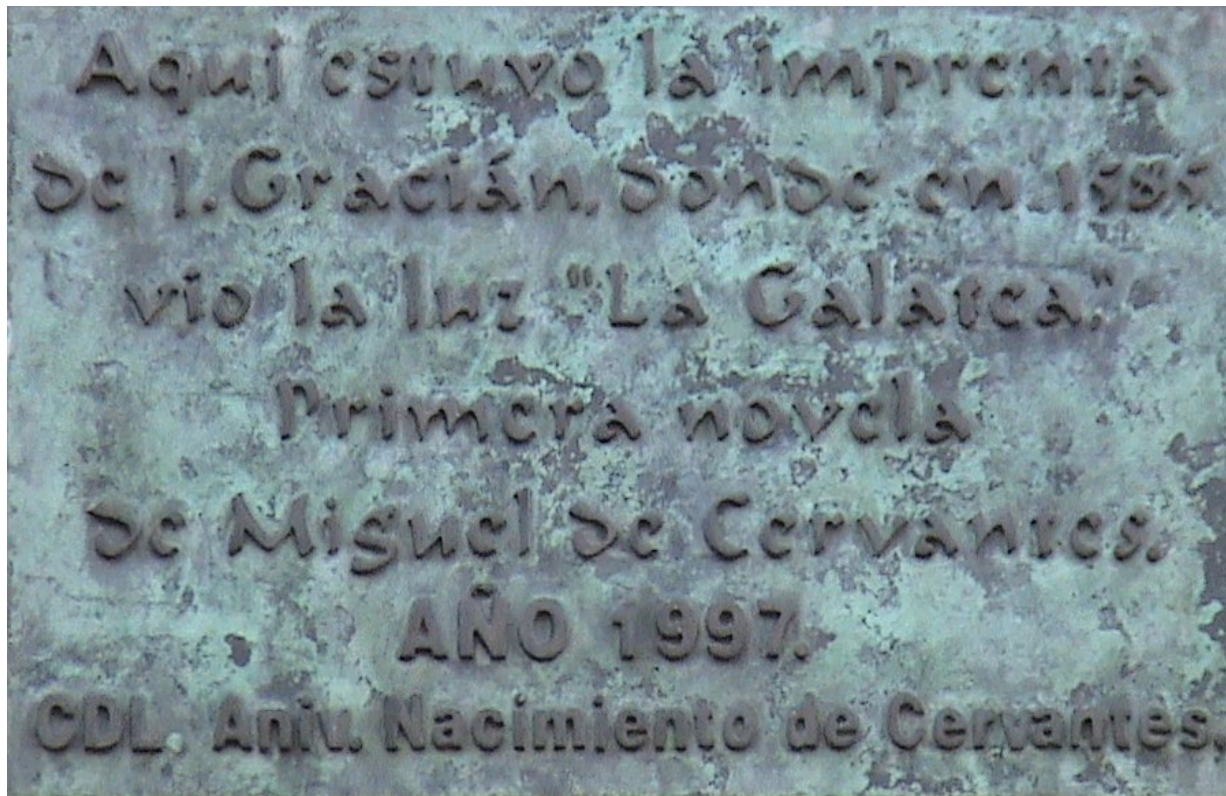


# Calle Libreros





# Calle Libreros



Su nombre se debe a las numerosas imprentas y librerías ubicadas en esta calle durante la época universitaria.

# Calle Libreros

Eje académico desde 1499, diseñado por Pedro de Gumiel para la Universidad de Alcalá.

Sede de 6 colegios menores:

- Colegio del Rey
- Colegio de León
- Colegio de Mena
- Colegio de los Verdes
- Colegio de los Vizcaínos
- Colegio Máximo de la Compañía de Jesús

# Colegio de Mena

Cuartel de la Guardia Civil desde que dejaron el convento de Agonizantes (actual Ayuntamiento) hasta su traslado en 1904 al colegio de la Madre de Dios (actual Colegio de Abogados).



# Colegio Máximo de la Compañía de Jesús

Después de la primera expulsión de los Jesuitas de España en 1767, fue ocupado por distintos regimientos:

- Batallón de la Guardia Real o Walona (1767-1774)
- Regimiento de Infantería de Zaragoza (1797-1802)
- Cuartel del Regimiento de Zapadores Minadores (1803-1823)
- Cuartel de los voluntarios realistas (paramilitares) 1823-1823
- Cuartel de la Guardia Real (1824-1826)



# Colegio Máximo de la Compañía de Jesús



En 1827 regresaron los Jesuitas.

Tras su cierre definitivo y desamortización en 1836, fue transformado en acuartelamiento con el nombre de Mendigorría (por la victoria sobre los carlistas en esa ciudad, en 1835).



# Cuartel de Mendigorría

Adaptado para contener en 1845 unos 700 hombres y 522 caballos. El proyecto y los medios concedidos permitieron diseñar, al ingeniero militar Remigio Berdugo, instalaciones para un regimiento completo de Caballería que perduró hasta 1918.



# Colegio de León

El regimiento de Caballería también se instaló en el Colegio de León, la casa adyacente del Sr. Ugarte, y las huertas traseras de todos estos solares.



Colegios de León y del Rey (grabado de Manuel Laredo, 1882).

# Evolución del cuartel de Mendigorría

- 1916-1917 Alojamiento de alemanes expulsados de Camerún
- 1918-1921 Acuartelamiento del 2º Regimiento de Ferrocarriles
- 1921 Hospital de sangre de repatriados de Marruecos
- 1921-1931 Batallones de Cazadores de Fuerteventura y Lanzarote
- 1931-1936 Deposito de libros de las Bibliotecas del Estado
- 1936-1939 Cuartel de la 205 Brigada Mixta y depósito de municiones
- 1940-1954 Regimiento de Infantería Covadonga
- 1954-1982 Cuartel de una Bandera de la Brigada Paracaidista



# Cuartel de una Bandera de la Brigada Paracaidista



1965 Cuartel de Mendigorria

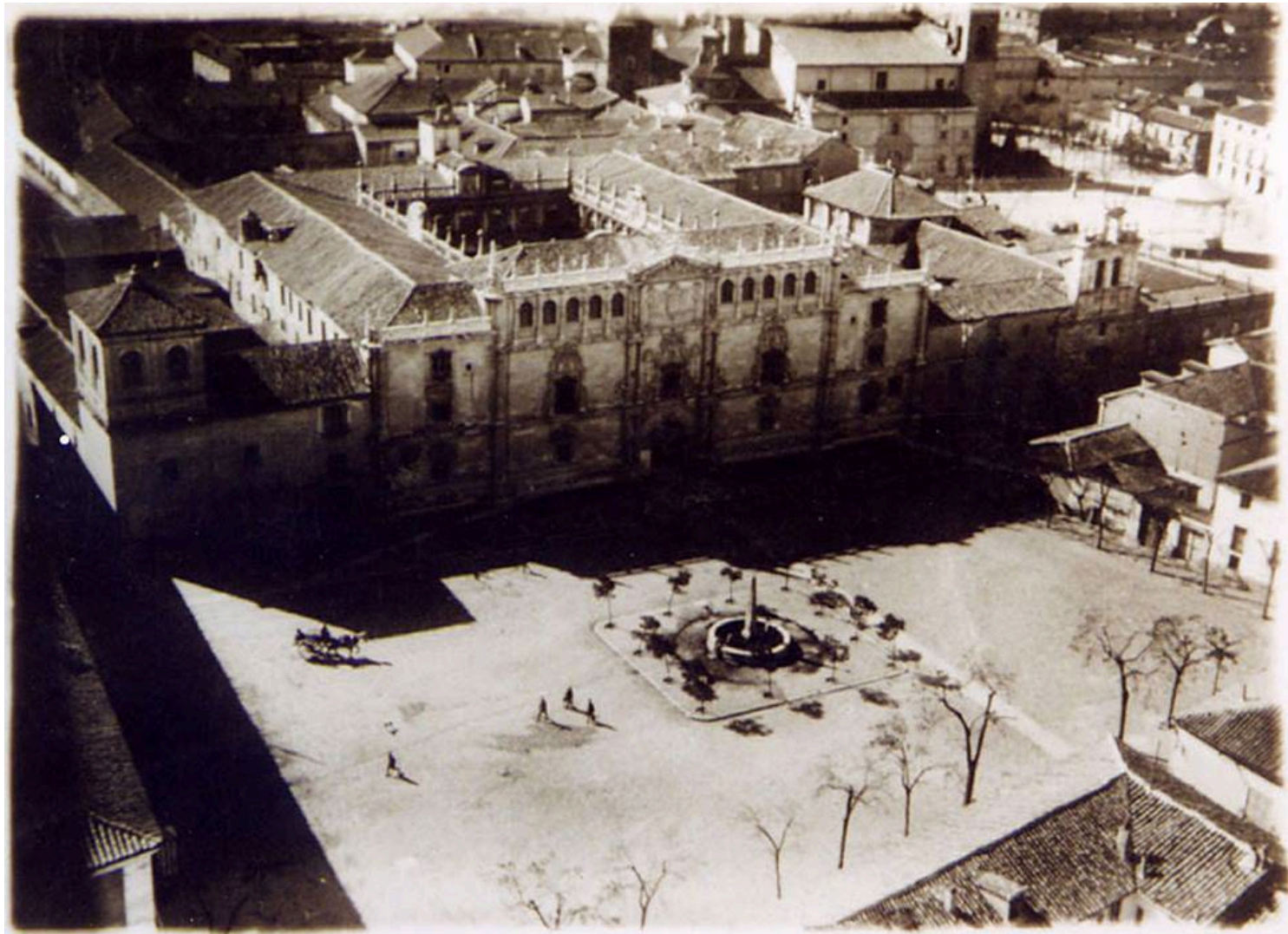
# Facultad de derecho de la Universidad de Alcalá



Desde 1990 el edificio ha vuelto al mundo académico



# Plaza de San Diego

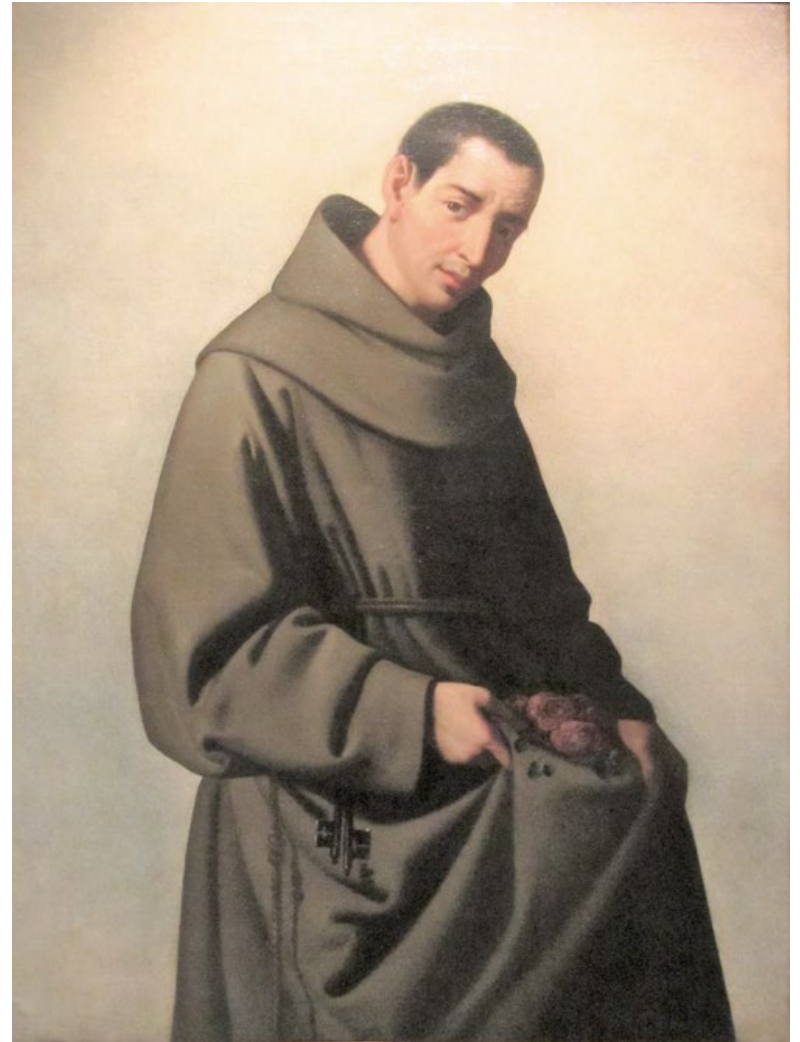




# Plaza de San Diego

Su denominación es en recuerdo de San Diego de Alcalá, franciscano que vivió en el monasterio de esta plaza.

San Diego de Alcalá y el milagro de las rosas (Zurbarán, 1561).



# Plaza de San Diego

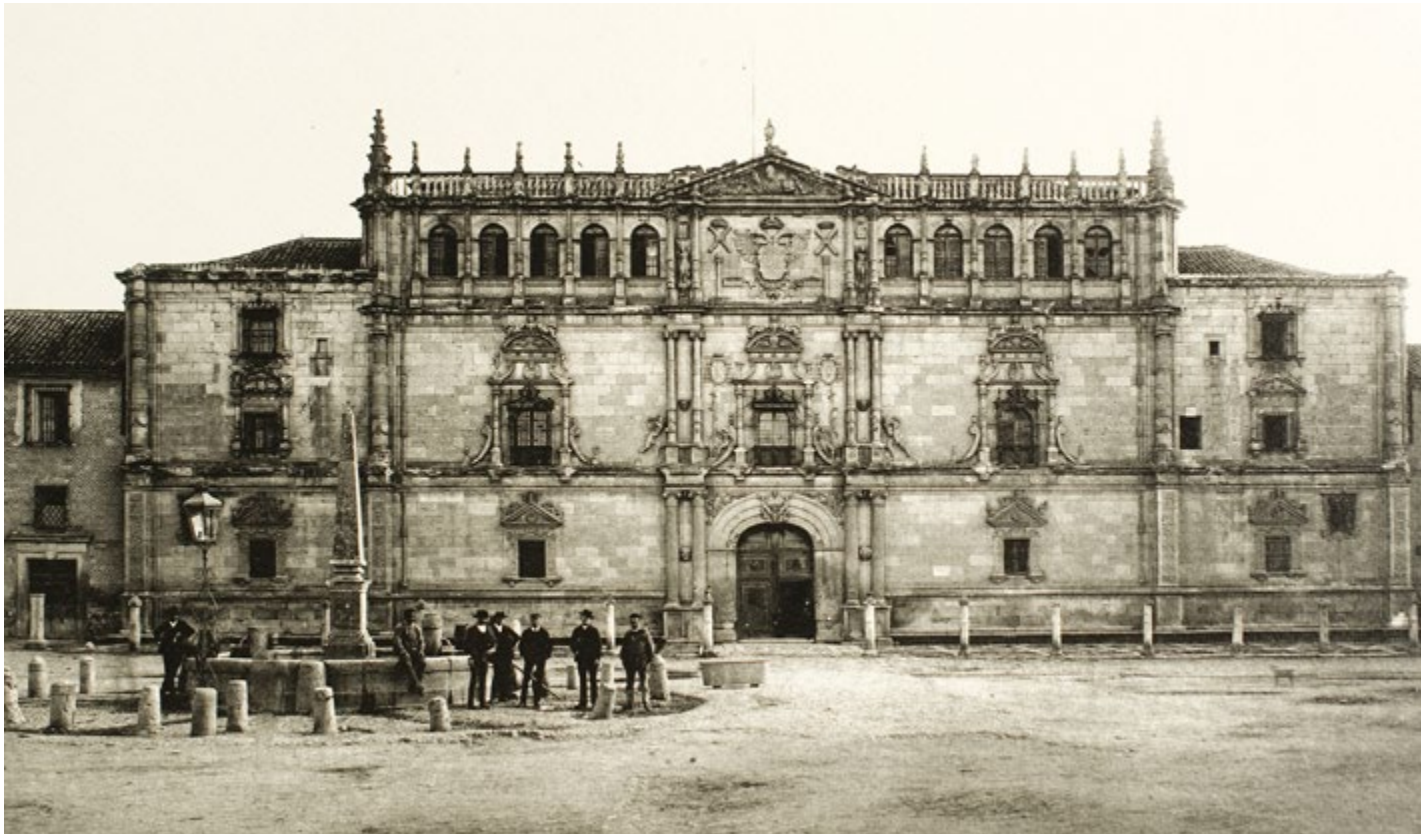
En ella residían tres instituciones emblemáticas:

- Colegio Mayor de San Ildefonso
- Colegio menor de San Pedro y San Pablo
- Monasterio franciscano de San Diego



# Colegio Mayor San Ildefonso

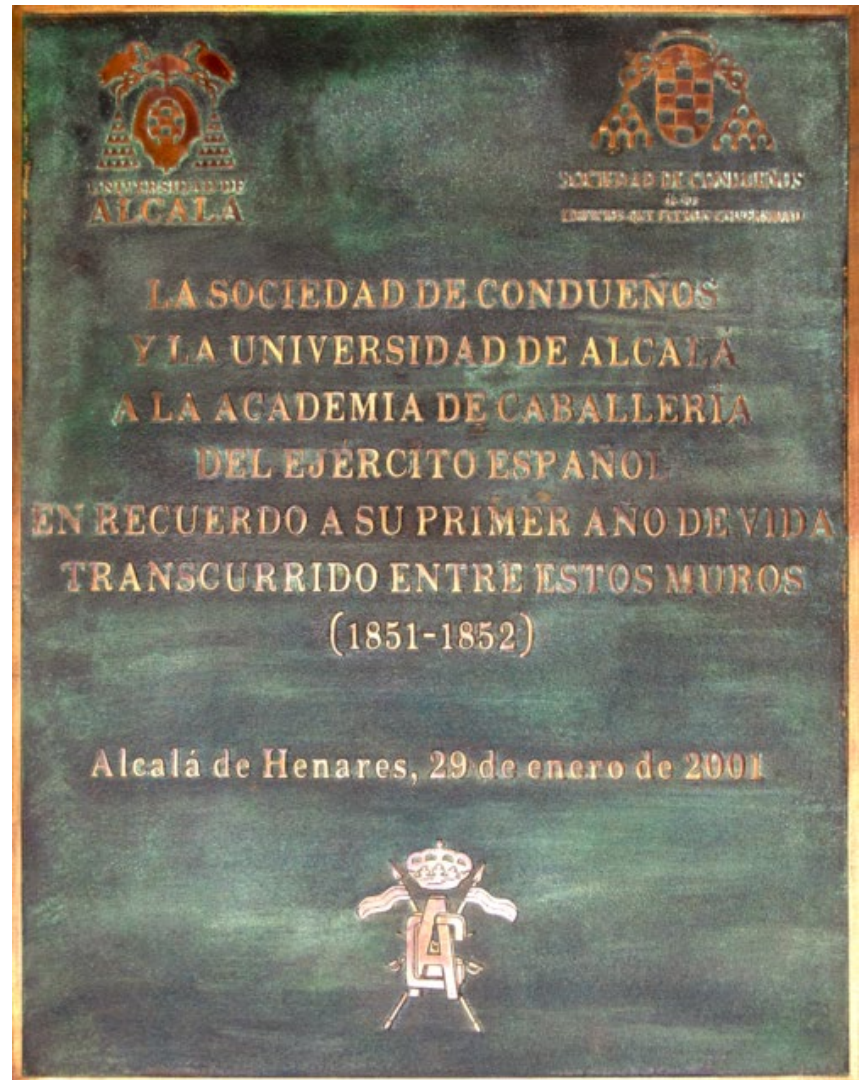
Entre 1842 y 1844 hubo un intento fallido de convertirlo en Academia General de las Armas.





# Colegio Mayor San Ildefonso

Entre 1851 y 1852  
fue la primera  
Academia de  
Caballería del  
Ejercito Español,  
gracias a su cesión  
por la Sociedad de  
Condueños.



# Cuartel del Príncipe

Construido sobre el solar del antiguo monasterio franciscano de San Diego de 1453.



# Transformaciones del cuartel

Proyectos, demoliciones y ampliaciones entre 1858 y 1868, como cuartel de caballería para 750 hombres y más de 570 caballos.



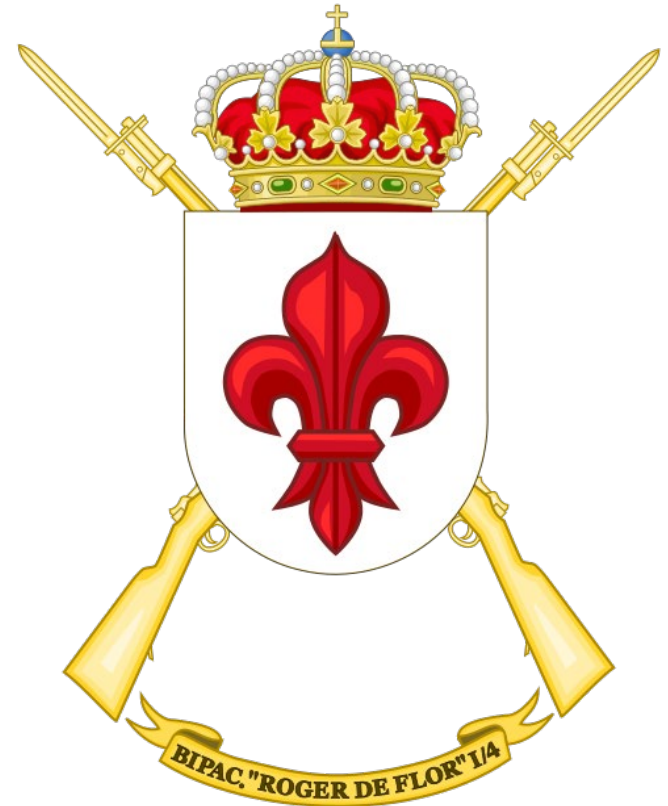


# Unidades en el Cuartel del Príncipe

- 1839-1864 Cuartel de caballería de San Diego
- 1865-1918 Regimiento de Coraceros del Rey y de la Reina
- 1918-1936 Regimientos del Príncipe y de la Reina
- 1936 Cuartel de Batallón Ciclista
- 1936-1939 Brigadas Mixtas
- 1939-1954 Cuartel de caballería Santiago nº1; luego Villaviciosa nº 14
- 1954-2005 Brigada Paracaidista del Ejercito de Tierra (y en el cuartel de Lepanto)

# Brigada Paracaidista (BRIPAC)

En 1954 se instaló  
la Primera Bandera de  
Infantería Paracaidista  
"Roger de Flor"



# Sala Museográfica de la BRIPAC

Desde 2023 la Brigada dispone, en la plaza de San Lucas, de una exposición permanente con documentos gráficos, uniformes, insignias, banderines, equipamiento y vehículos militares





# Cesión a la Universidad de Alcalá

En 2005 el Ministerio de Defensa cede el edificio. Y desde 2014 es la sede del Centro de Recursos para el Aprendizaje y la Investigación (CRAI). En 2016 se instala también el Museo de Arte Iberoamericano de la Universidad de Alcalá.



# Plaza de Cervantes





# Plaza de Cervantes

Principal foro urbano  
complutense en  
honor de Miguel de  
Cervantes: militar y  
escritor.

Estatua de Miguel de Cervantes  
(Carlo Nicoli, 1879).





# Plaza de Cervantes

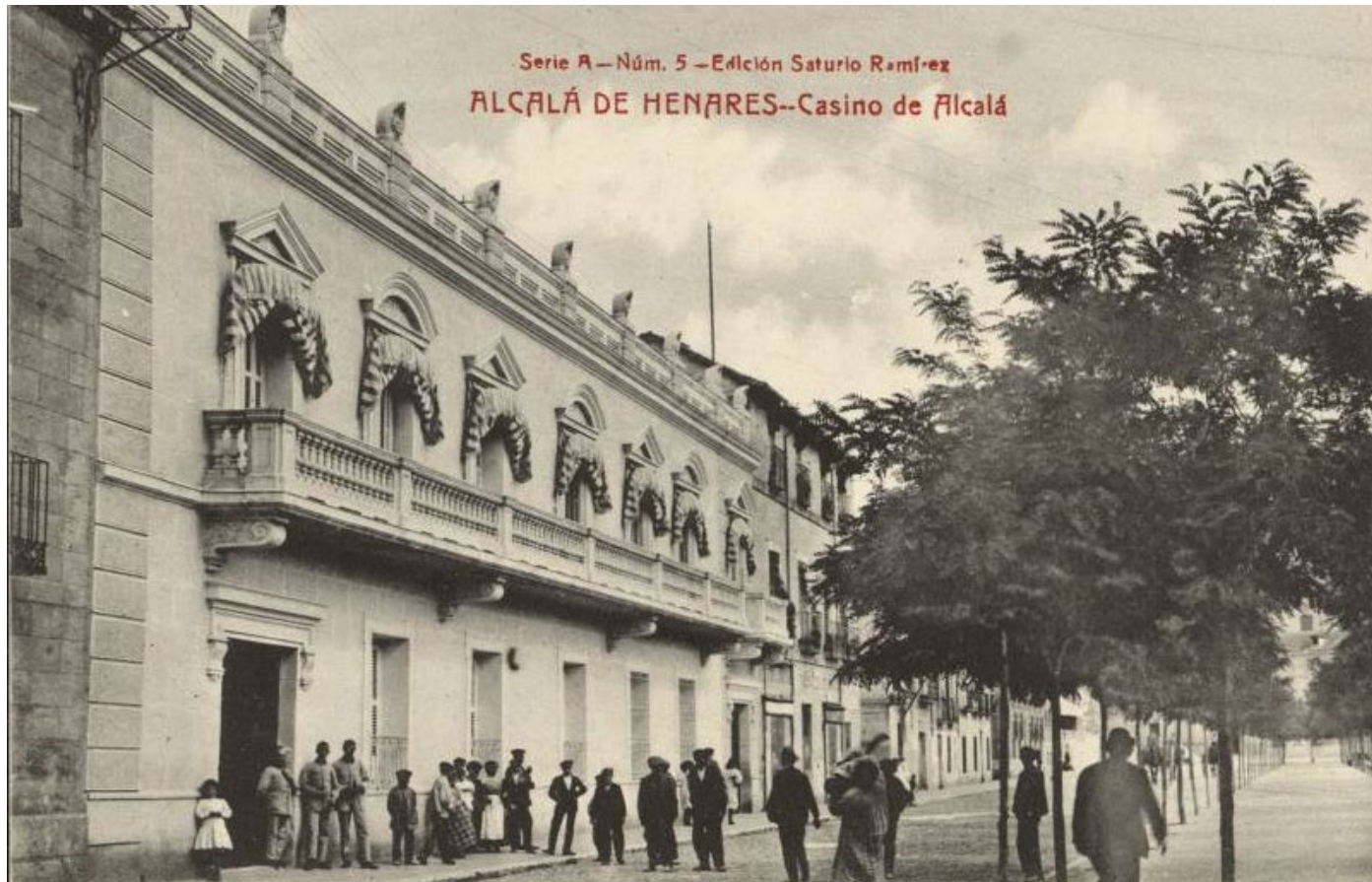
Se celebraron numerosos actos militares: paradas, juras y desfiles.

Se construyeron o adaptaron edificios y espacios públicos dependiendo de la situación: casinos, refugios.



# Casino Militar

Institución social y recreativa entre 1888 y 1936.



# Visita de Azaña (1937)

Acto militar durante la Guerra Civil.  
Fue su última visita a su ciudad natal.





# Refugio antiaéreo en la plaza de Cervantes

Refugio municipal de 1938, uno de los mayores y actualmente en rehabilitación.



Hubo muchos refugios antiaéreos: 4 militares, 5 municipales, y unos 100 particulares (básicamente sótanos adaptados)

# Vida social militar

Oficiales y soldados comparten espacios públicos urbanos con los civiles.



Soportales de la plaza de Cervantes (Martín Santos Yubero, 1970)

# Ciudad militar

Durante casi dos siglos Alcalá de Henares ha convivido con las unidades militares y ha estrechado lazos que aun perduran.

Desfile de la BRIPAC en la calle Libreros





# Conclusión

La historia militar es parte esencial de la identidad complutense.

